

«СОГЛАСОВАНО»

Руководитель исполнительного
комитета Пестречинского
муниципального района

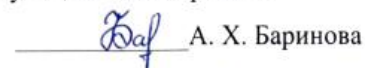

И. Р. Давлетханов

«__» 2024 год



«УТВЕРЖДАЮ»

Директор МБОУ «Пановская
ООШ» Пестречинского
муниципального района


А. Х. Барина

«__» 2024 год

«СОГЛАСОВАНО»

Начальник ОГИБДД ОМВД России по
Пестречинскому району

Республика Татарстан
майор полиции, майор полиции


Р. Р. Аллямов

«__» 2024 год

ПАСПОРТ

дорожной безопасности

муниципального бюджетного общеобразовательного учреждения

«Пановская основная общеобразовательная школа»

Пестречинского муниципального района Республики Татарстан

Общие сведения

муниципальное бюджетное общеобразовательное учреждение «Пановская основная общеобразовательная школа» Пестречинского муниципального района РТ

Юридический адрес: 422784, Республика Татарстан, Пестречинский район, с. Пановка, ул. Тукая, д.7

Фактический адрес: 422784, Республика Татарстан, Пестречинский район, с. Пановка, ул. Тукая, д.7

Руководители образовательного учреждения:

Директор (руководитель) **Барина Альбина Харисовна 89503278145**

(фамилия, имя, отчество)

(телефон)

Заместитель директора по учебно- воспитательной работе

Козырева Марина Александровна 89596294486

(фамилия, имя, отчество)

(телефон)

Заместитель директора по воспитательной работе –

Фасхутдинова Гюльнас Ильгизаровна 89518958438

Ответственные от

Госавтоинспекции начальник ОГИБДД ОМВД России по Пестречинскому району РТ майор полиции Рамис Раисович Аллямов 884(367) 31210

Ответственные работники за мероприятия по профилактике детского травматизма Начальник отдела профилактики по Пестречинскому муниципальному району ГБУ «Безопасность дорожного движения ТУ г. Казани» Хайруллина Лилия Зуфаровна, тел 89509451913

Руководитель или ответственный работник дорожно-эксплуатационной организации, осуществляющей содержание улично-дорожной сети (УДС)* Алексеев Павел Анатольевич, тел 89997593989

Руководитель или ответственный работник дорожно-эксплуатационной организации, осуществляющей содержание технических средств организации дорожного движения (ТСОДД) Директор ООО «ДРСУ» Марсель Марсович Вафин, тел 89872371777

* Дорожно-эксплуатационные организации, осуществляющие содержание УДС и ТСОДД, несут ответственность в соответствии с законодательством Российской Федерации (Федеральный закон «О безопасности дорожного движения» от 10 декабря 1995 г. № 196-ФЗ, Кодекс Российской Федерации об административных правонарушениях, Гражданский кодекс Российской Федерации).

Количество учащихся 49

Наличие уголка по БДД: имеется, в рекреации 2-го этажа
(если имеется, указать место расположения)

Наличие класса по БДД: не имеется
(если имеется, указать место расположения)

Наличие автогородка (площадки) по БДД: не имеется

Наличие автобуса в образовательном учреждении: не имеется

Время занятий в образовательном учреждении:

1-ая смена: 8:30– 14:45

2-ая смена: не имеется

внеклассные занятия: 14:30– 16:00

Телефоны оперативных служб:
884(367) 31210 дежурная часть

Содержание

I. План-схемы образовательного учреждения.

1. Район расположения образовательного учреждения, пути движения транспортных средств и детей (обучающихся, воспитанников).
2. Организация дорожного движения в непосредственной близости от образовательного учреждения с размещением соответствующих технических средств организации дорожного движения, маршруты движения детей и расположение парковочных мест.
3. Маршруты движения организованных групп детей от образовательного учреждения к стадиону, парку или спортивно-оздоровительному комплексу.
4. Пути движения транспортных средств к местам разгрузки/погрузки и рекомендуемые безопасные пути передвижения детей по территории образовательного учреждения.

II. Информация об обеспечении безопасности перевозок детей специальным транспортным средством (автобусом).

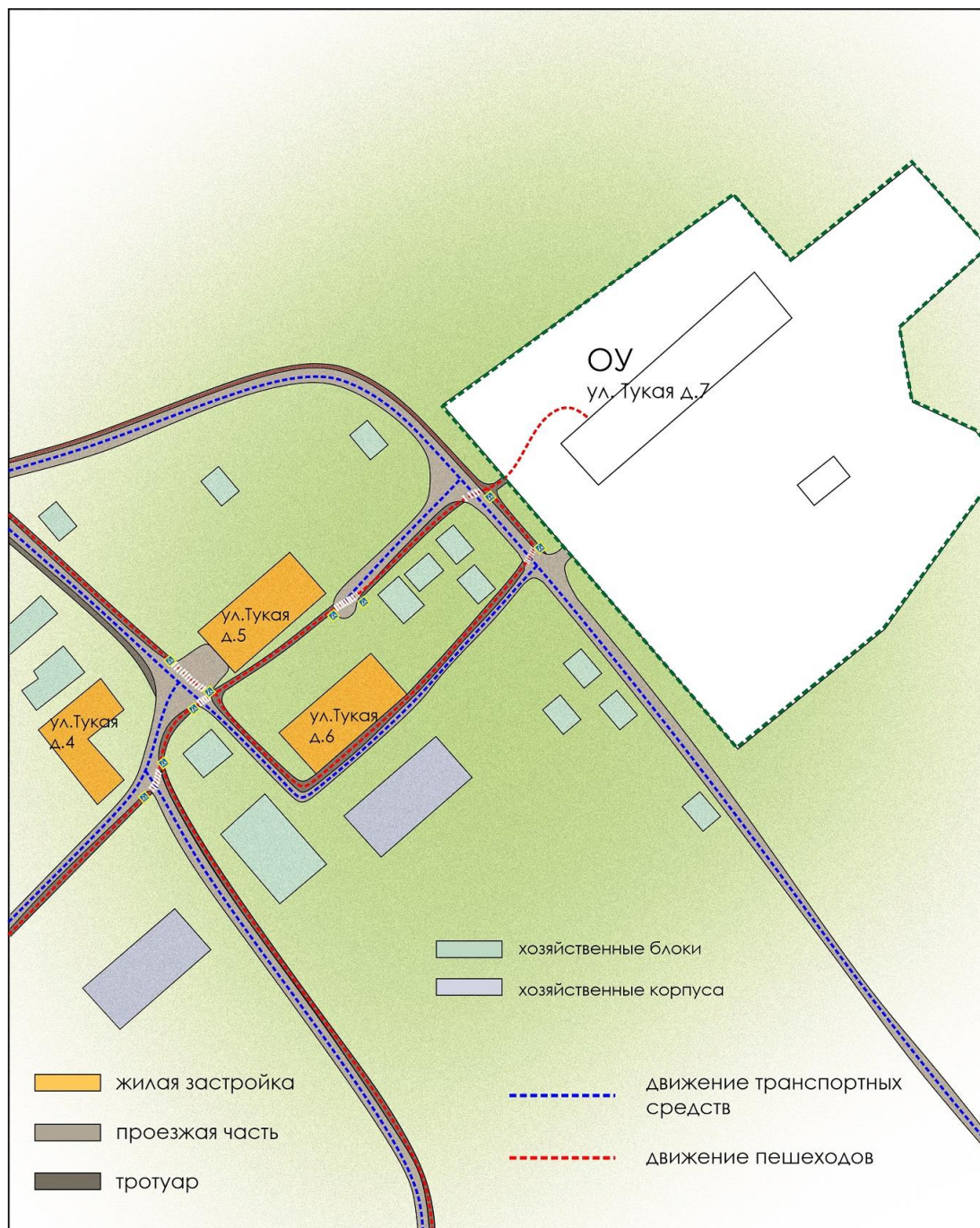
1. Общие сведения.
2. Маршрут движения автобуса до образовательного учреждения.
3. Безопасное расположение остановки автобуса у образовательного учреждения.

III. Приложения

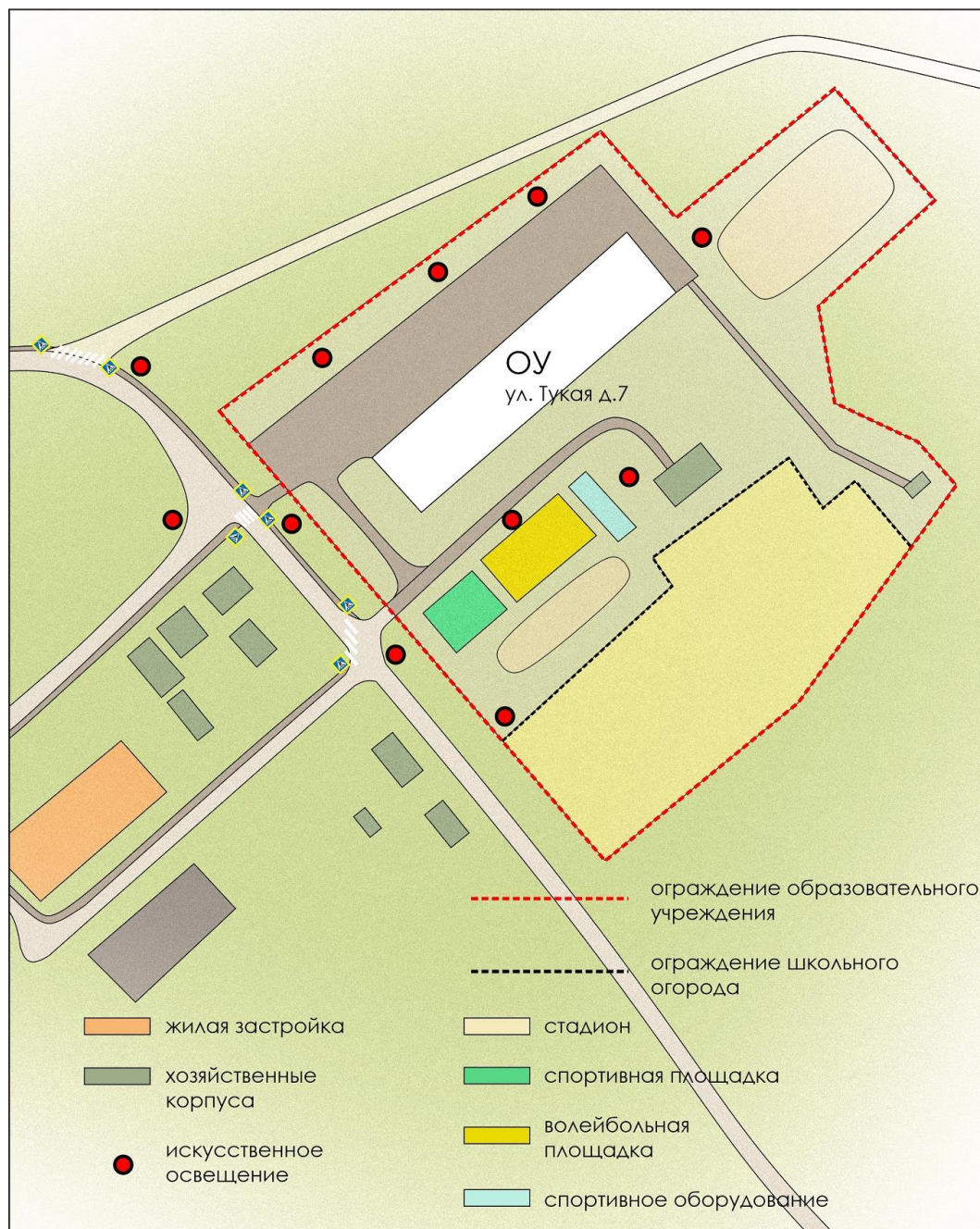
План-схема пути движения транспортных средств и детей (обучающихся, воспитанников) при проведении дорожных ремонтно-строительных работ вблизи образовательного учреждения

I. План-схемы образовательного учреждения

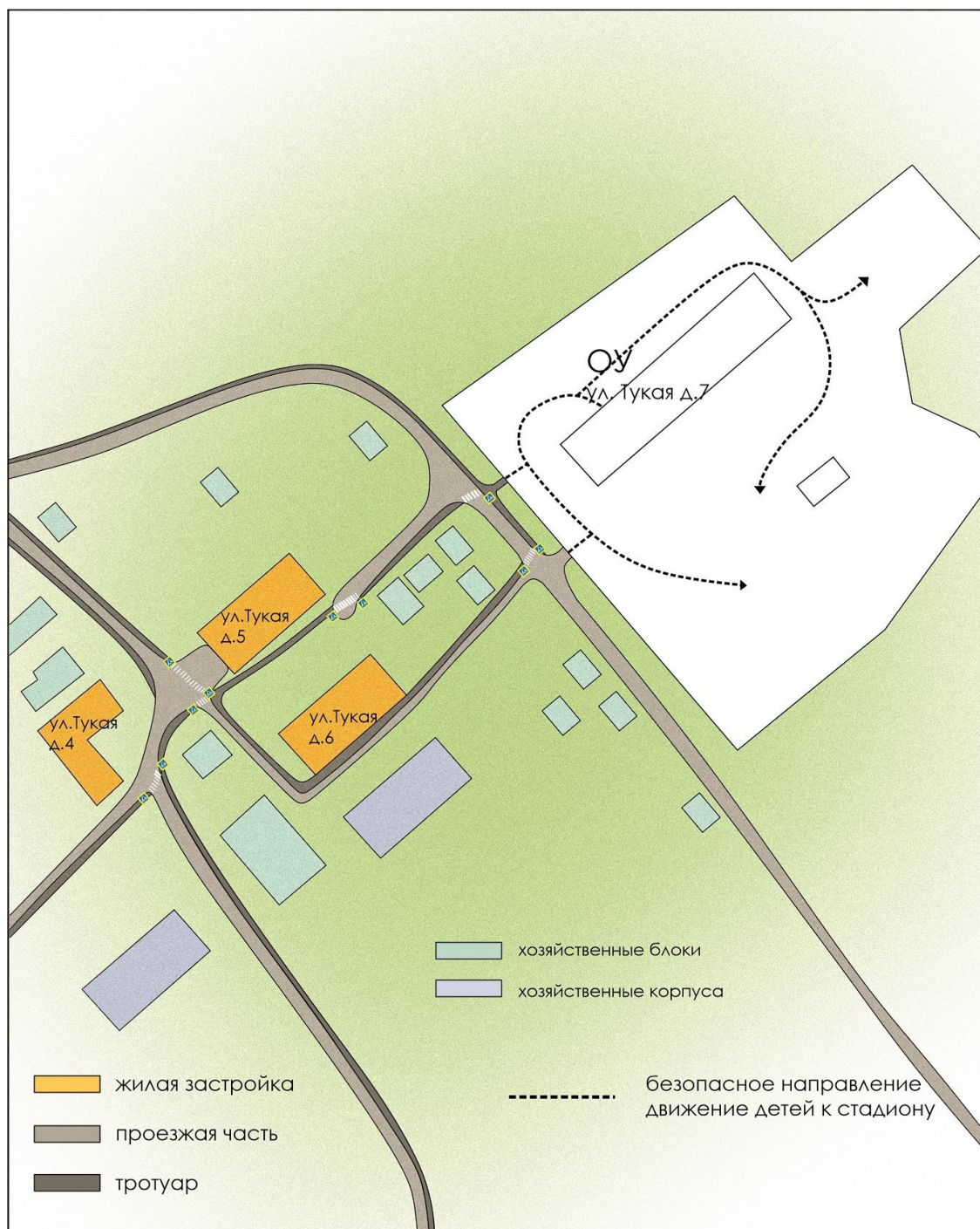
1. Район расположения образовательного учреждения, пути движения транспортных средств и детей (обучающихся, воспитанников)



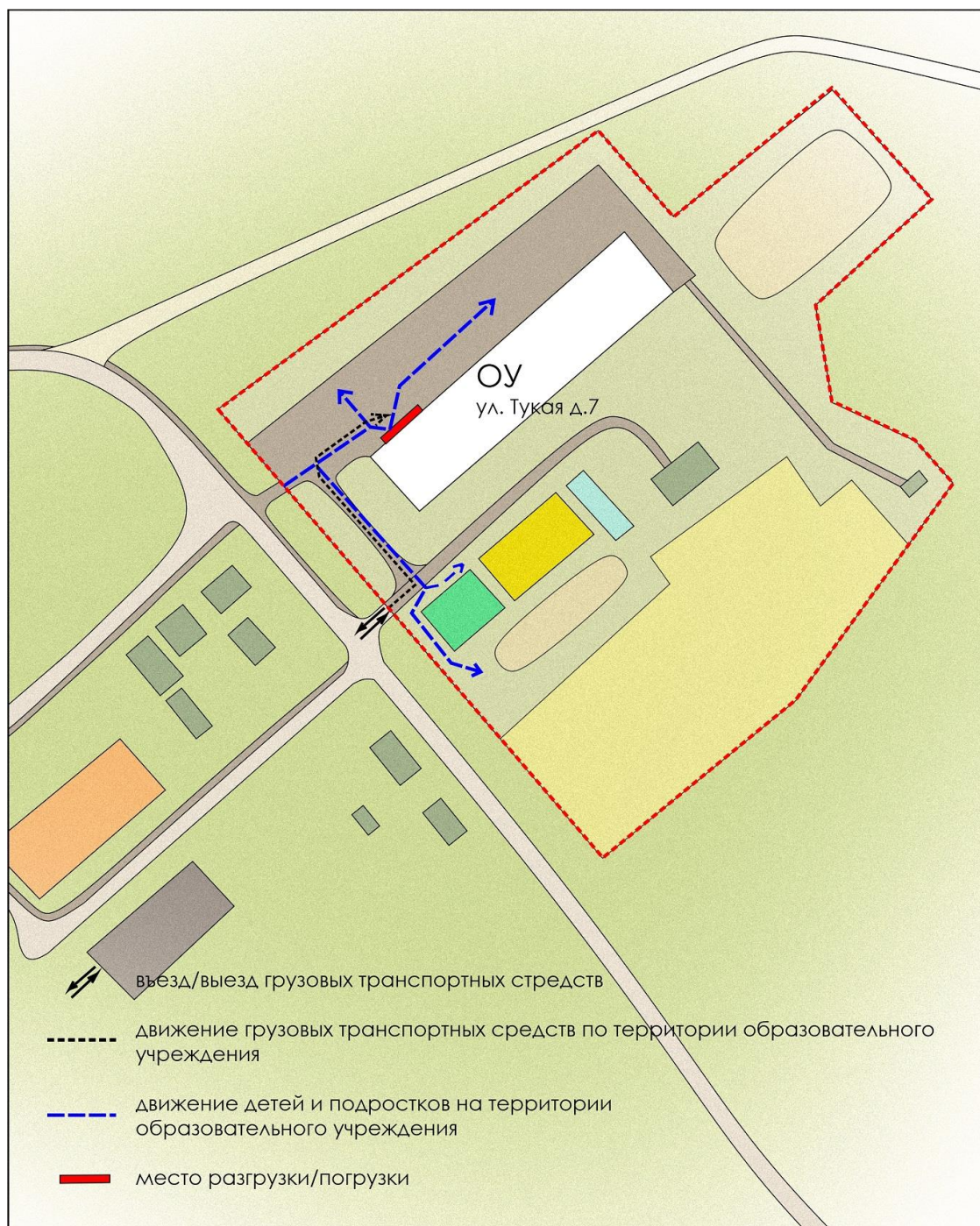
2. Схема организации дорожного движения в непосредственной близости от образовательного учреждения с размещением соответствующих технических средств организации дорожного движения, маршрутов движения детей и расположения парковочных мест



3. Маршруты движения организованных групп детей от образовательного учреждения к стадиону, парку или спортивно-оздоровительному комплексу



4. Пути движения транспортных средств к местам разгрузки/погрузки и рекомендуемые безопасные пути передвижения детей по территории образовательного учреждения



II. Информация об обеспечении безопасности перевозок детей специальным транспортным средством (автобусом).

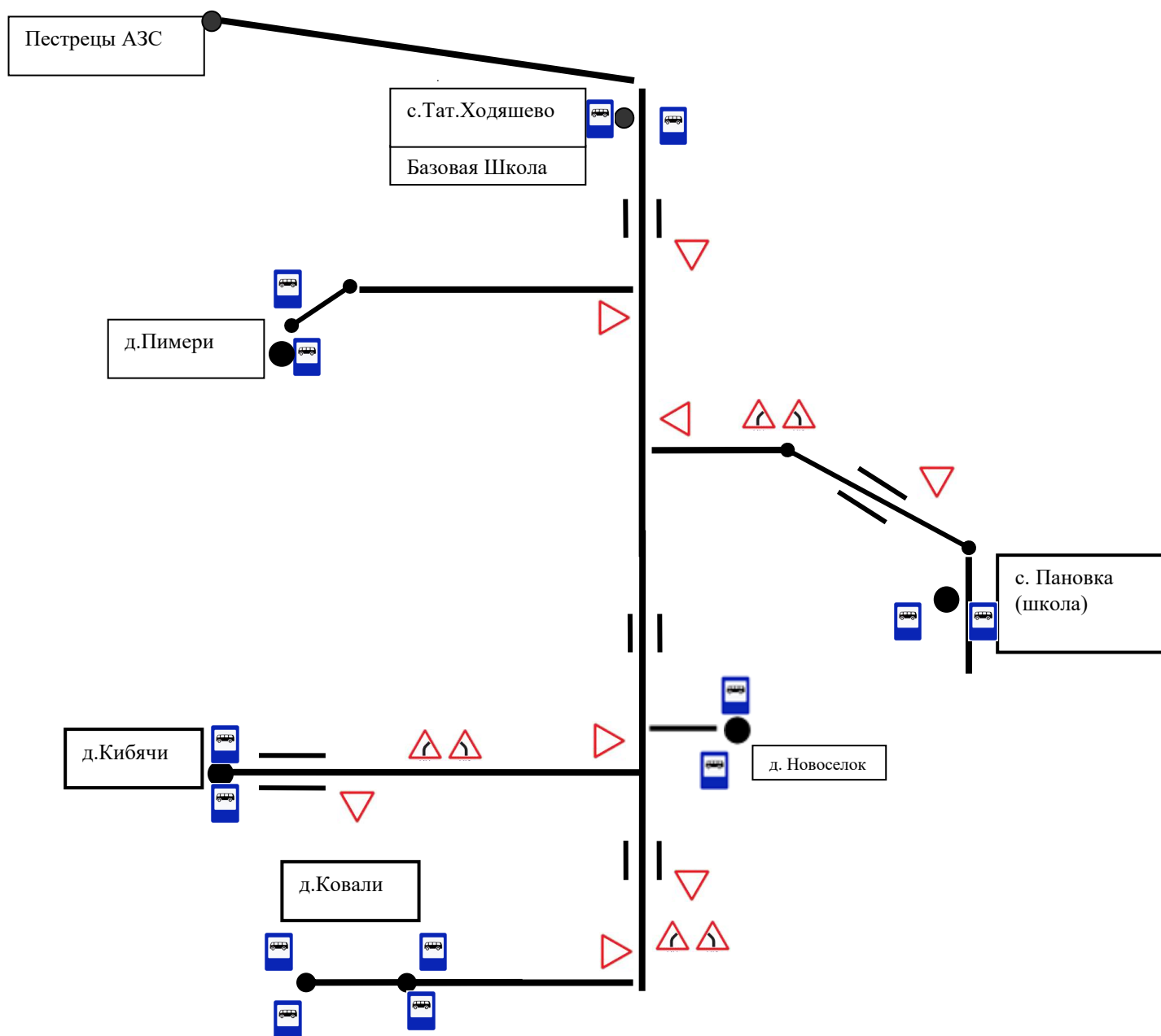
(при отсутствии автобуса)

Сведения об организациях, осуществляющих перевозку детей специальным транспортным средством (автобусом)

Рекомендуемый список контактов организаций, осуществляющих перевозку детей специальным транспортным средством (автобусом).

(При перевозке детей специальным транспортным средством (автобусом) сторонней организацией заполняется карточка. Заполненная карточка хранится в разделе «Приложение»)

2. Маршрут движения автобуса до образовательного учреждения



Условные обозначения:

-опасный поворот

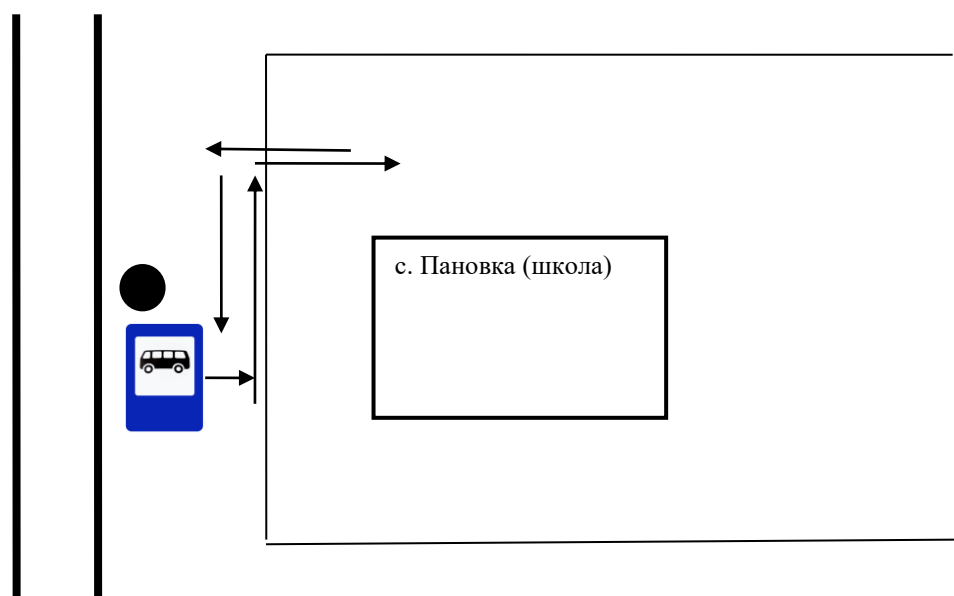
- уступи дорогу

- место остановки автобуса

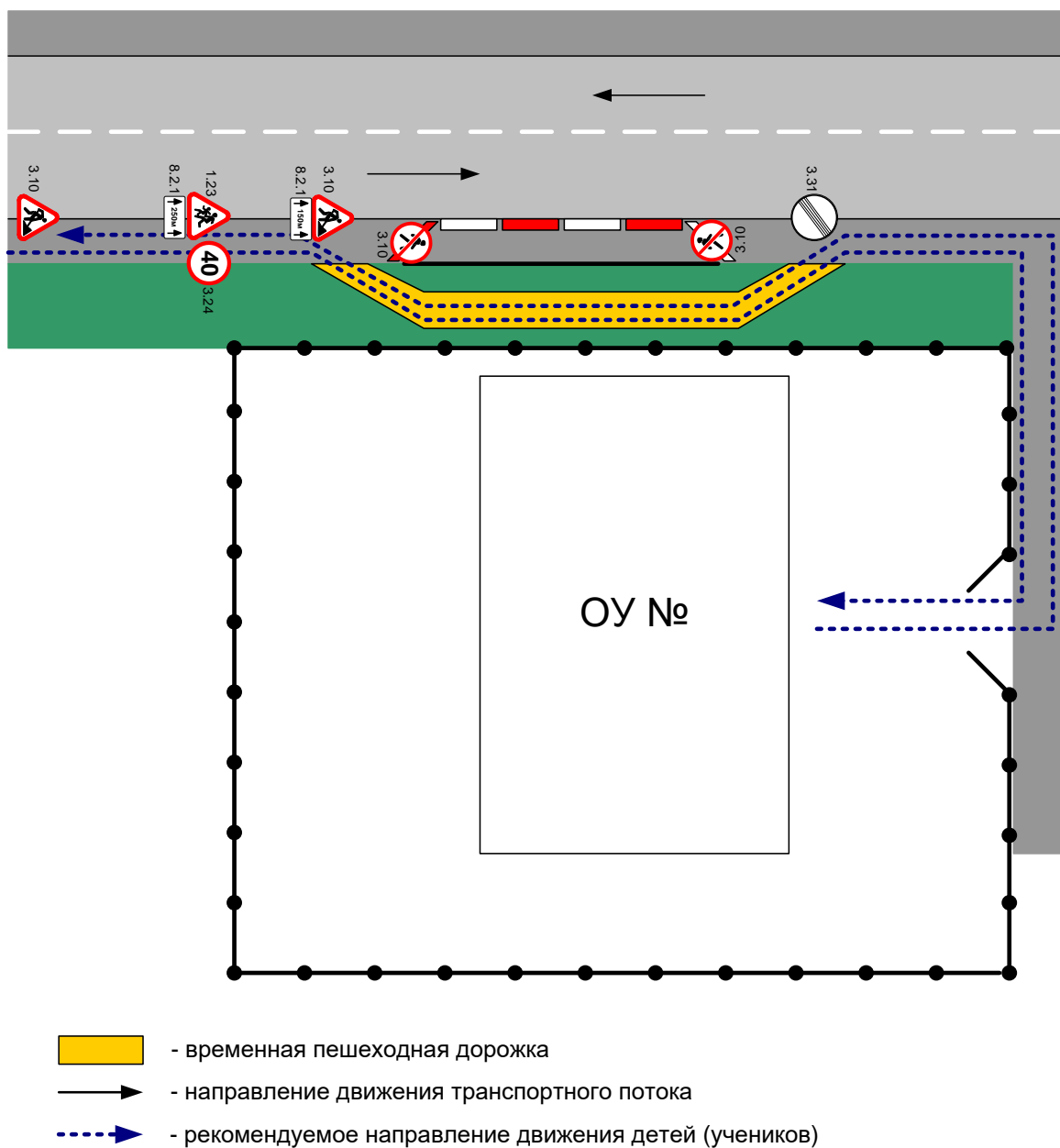
= - мосты

- базовая школа

3. Безопасное расположение остановки автобуса у образовательного учреждения



**План-схема пути движения транспортных средств и детей (обучающихся, воспитанников)
при проведении дорожных ремонтно-строительных работ
вблизи образовательного учреждения**



Информационная карточка перевозок детей специальным транспортным средством (автобусом)

Общие сведения

Марка FORD TRANZIT

Модель автобус

Государственный регистрационный знак Е 832 XX 716 RUS

Год выпуска 2020 Количество мест в автобусе 22

Соответствие конструкции требованиям, предъявляемым к школьным автобусам
соответствует

1. Сведения о владельце

Юридический адрес владельца:

422782, с. Татарское Ходяшево, Пестречинский район РТ

Фактический адрес владельца:

422782, с. Татарское Ходяшево, Пестречинский район РТ

Телефон ответственного лица 3-31-88, 89510614773

2. Сведения о водителе автобуса

Фамилия, имя, отчество: Булатов Рашат Гильмеханович

Принят на работу: 01.10. 2019

Стаж вождения категории D: _____

Телефон: 89600669652

3. Организационно-техническое обеспечение

1) Лицо, ответственное, за обеспечение безопасности дорожного движения: Фасхутдинова
Гюльнас Ильгизаровна
назначено 01.09.2024,
прошло аттестацию нет.

2) Организация проведения предрейсового медицинского осмотра водителя:
осуществляет _____
на основании _____
действительного до _____.

3) Организация проведения пред рейсового технического осмотра транспортного средства:
осуществляет Вафин Марсель Марсович.
на основании _____
действительного до _____.

4) Дата очередного технического осмотра Август 2025

5) Место стоянки автобуса в нерабочее время парк АТХ с.Пестрецы

6) Место ремонта и технического обслуживания автобуса г.Набережные Челны

7) Наличие и работоспособность алкозамка. Факты сработки нет

Директор (руководитель)

образовательного учреждения _____
(подпись)

Баринова А.Х.
(Ф.И.О.)